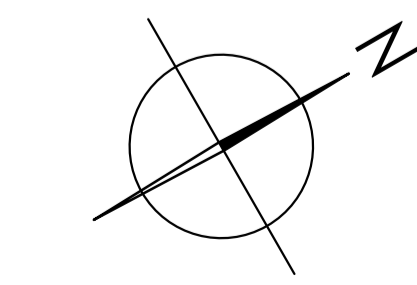
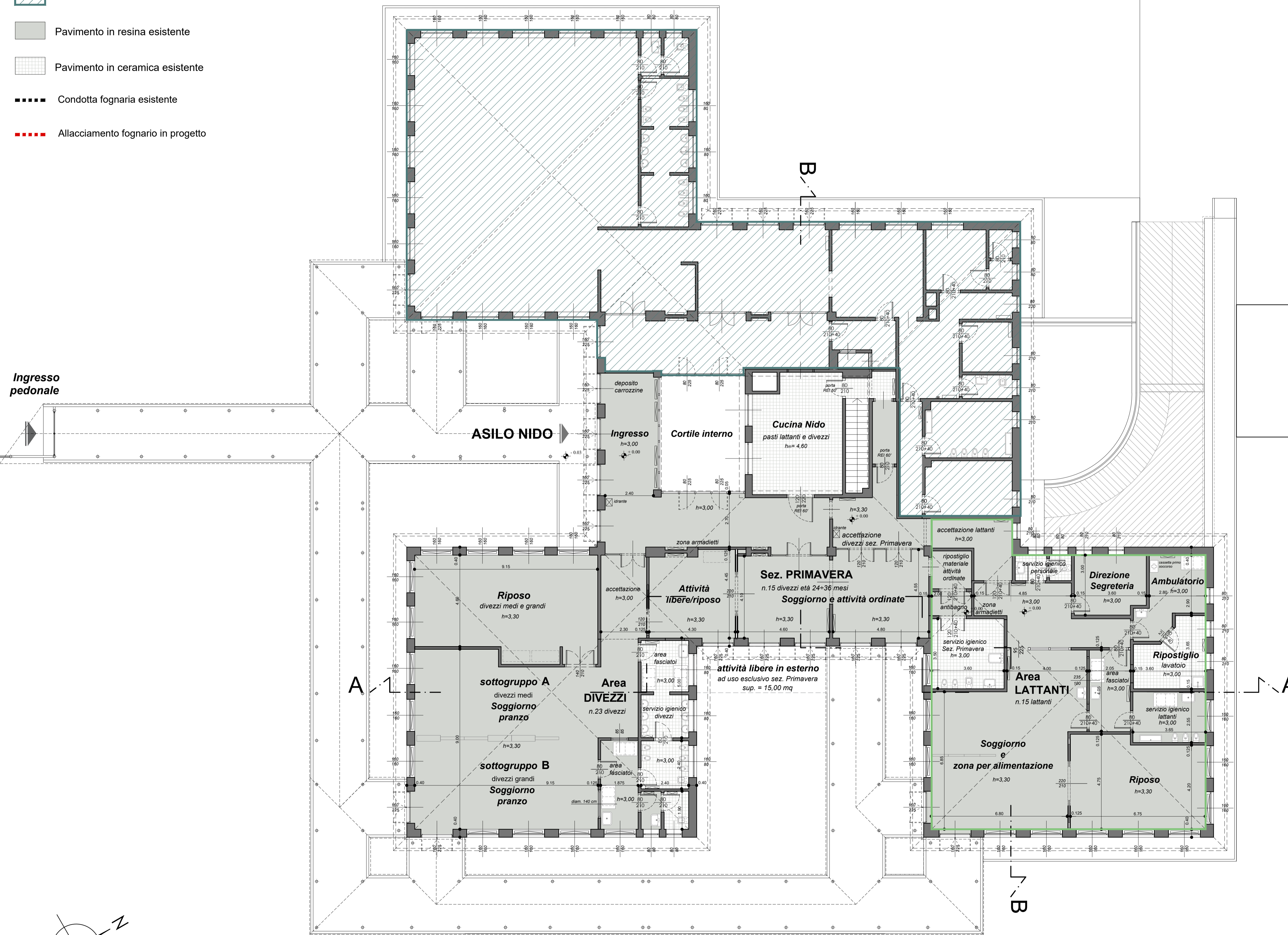


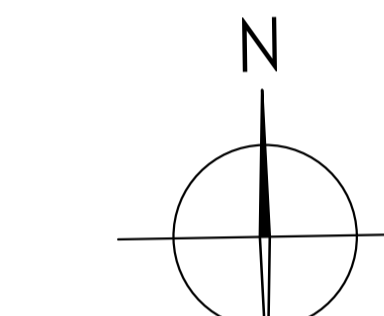
LEGENDA

- Locali in disuso interessati da intervento
- Area non oggetto di intervento
- Pavimento in resina esistente
- Pavimento in ceramica esistente
- Condotta fognaria esistente
- Allacciamento fognario in progetto

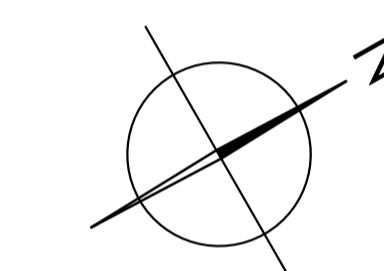
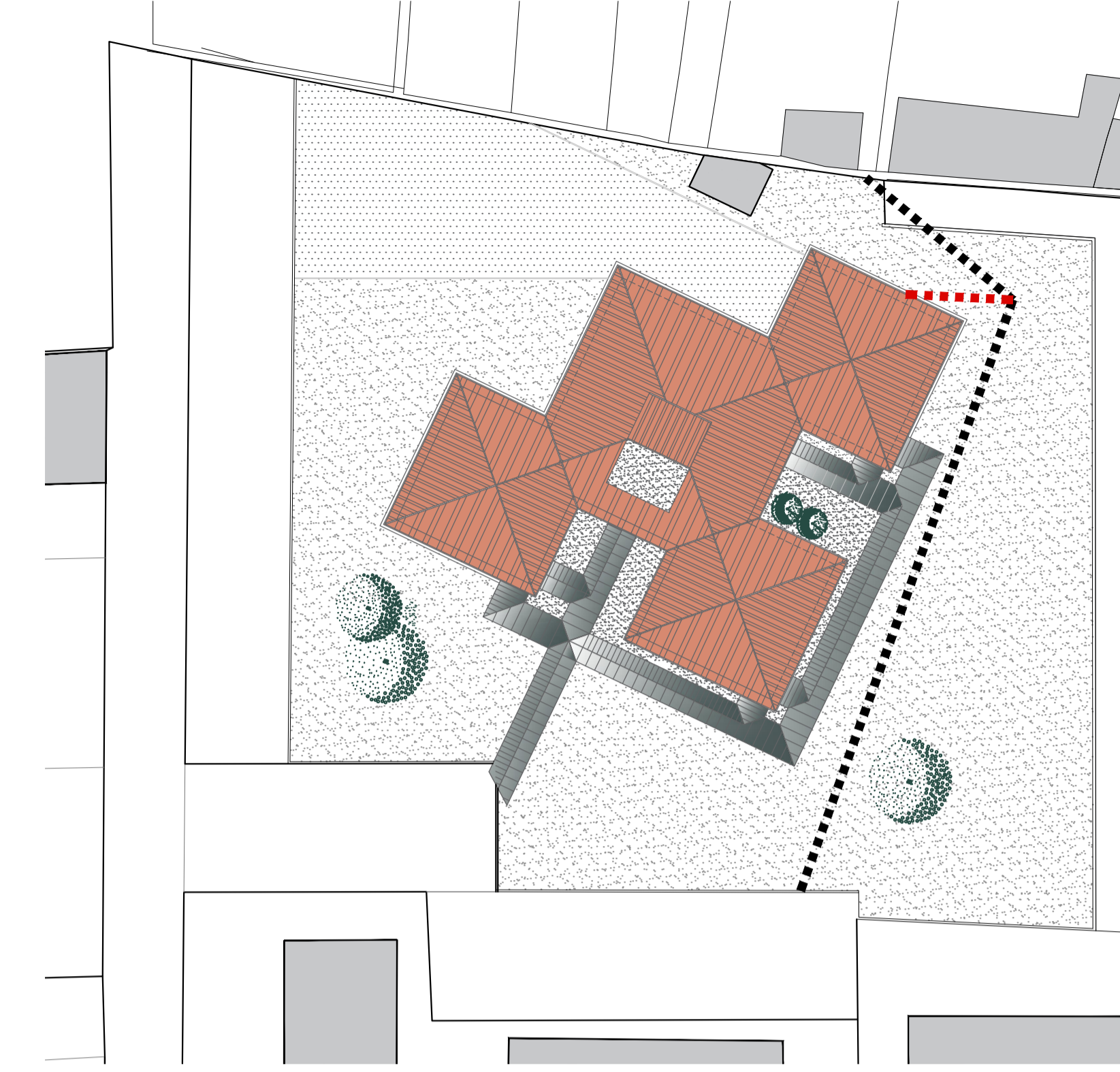
Ingresso pedonale



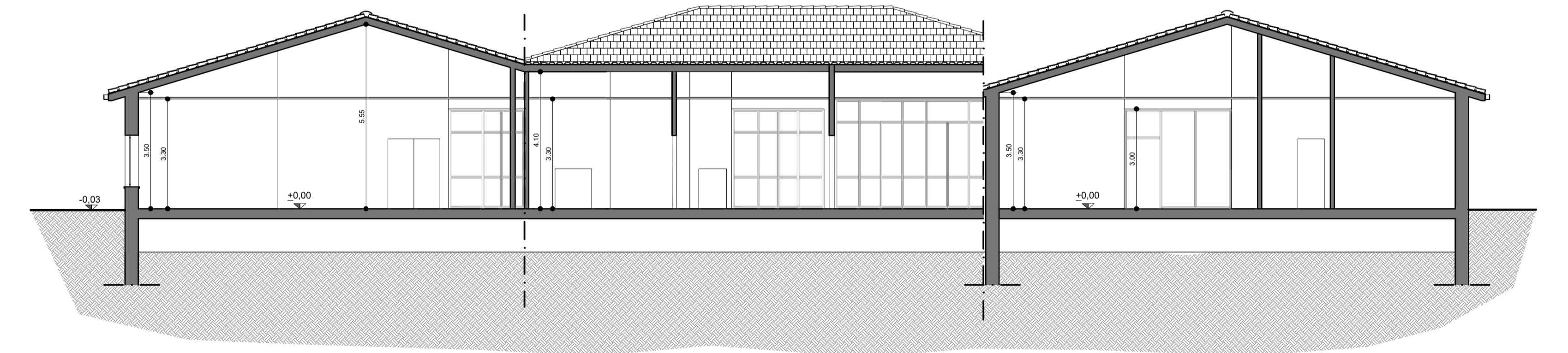
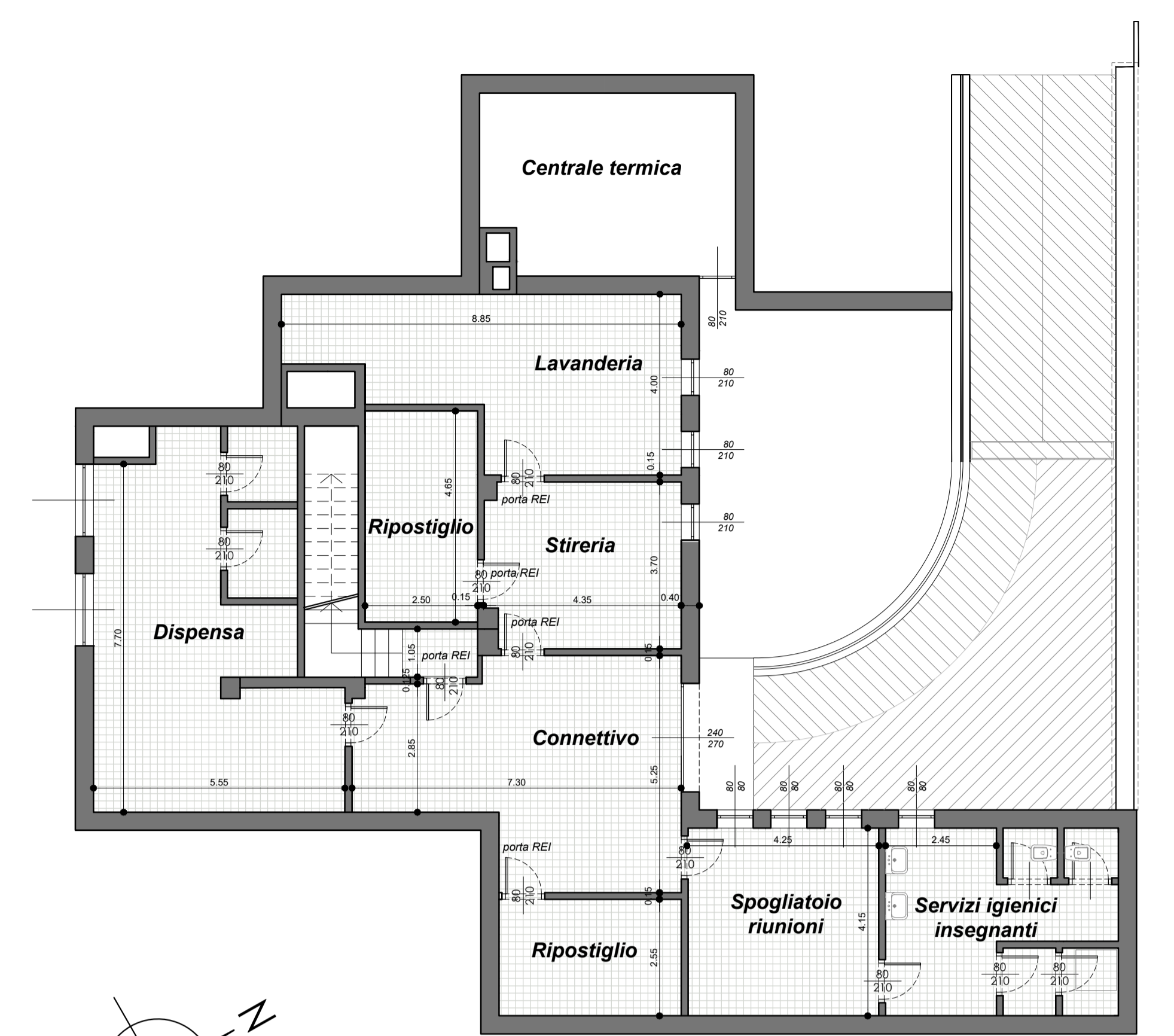
PIANTA PIANO TERRA scala 1:100



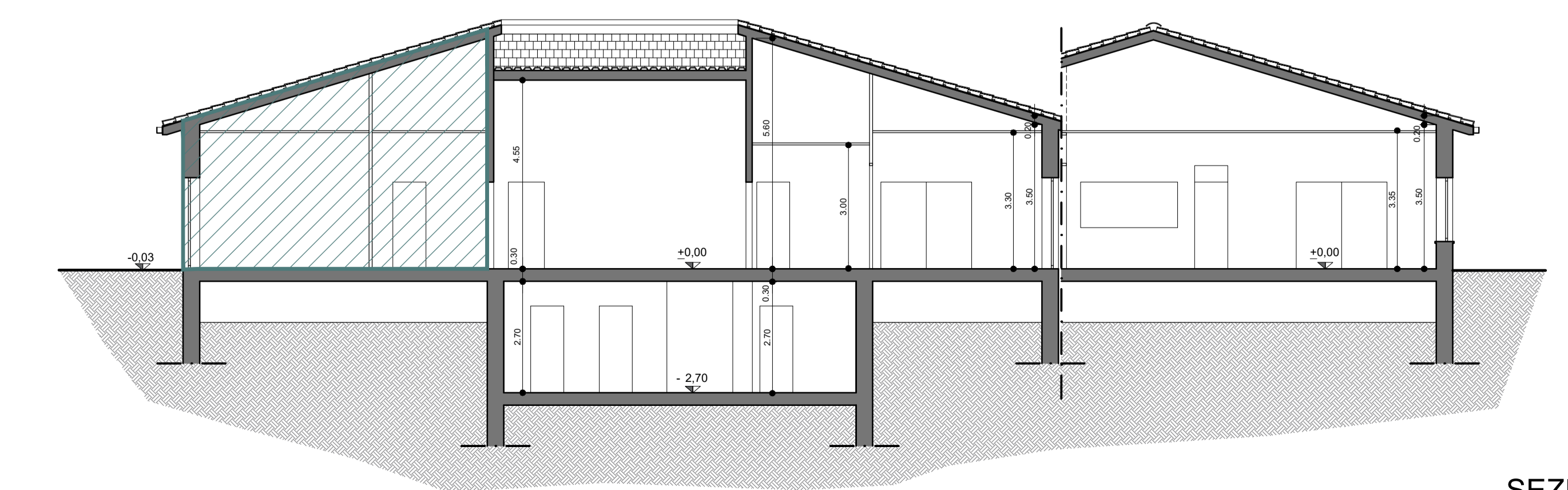
PLANIMETRIA GENERALE scala 1:500



PIANTA PIANO SEMINTERRATO scala 1:100



SEZIONE A-A



SEZIONE B-B

REGIONE PIEMONTE
Città Metropolitana di Torino
Comunità Collinare
Piccolo Anfiteatro Morenico Canavesano

PROGETTO ESECUTIVO ASILO NIDO COMUNALE

Via Carlo Botto n. 8 - 10019 Strambino TO
"INTERVENTO DI RIQUALIFICAZIONE E MESSA IN SICUREZZA ASILO NIDO DI STRAMBINO"

TAV. STATO DI PROGETTO

Oggetto:	Elaborato n°
Planimetria generale	02
Pianta piano seminterrato	
Pianta piano terra	
Sezioni	
Scala: Varie	Data: Maggio 2017

PROGETTO ARCHITETTONICO, COORDINAMENTO E D.L.	COMMITTENTE
Anna CARETTO BUFFO ARCHITETTO Via Gino Pistoni 14 10010, Banchette (TO) Tel. 011.612014 - 345.4652207 e-mail: anna_caretto@libero.it	Comunità Collinare Piccolo Anfiteatro Morenico Canavesano
PROGETTAZIONE IMPIANTO DI RIVELAZIONE FUMI E PROGETTAZIONE PREVENZIONE INCENDI	
CMP	

Vidimazione enti:
Aggiornamenti:
NOTE
File: D:\LAVORI\PROGETTO ESECUTIVO\TAVOLA02.dwg